
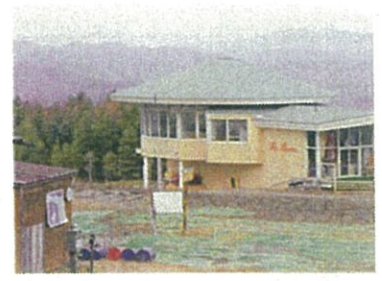


緊急避難場所★ Evacuation Area★ (総収容人数2500名)

-  山頂シェルター SHELTER
-  ティーホルン TEE HORN
-  第1山頂格納庫 Top of high speed quad lift
-  センターハウス CENTER HOUSE



サイレン設置場所



山頂シェルター (収容50名)
SHELTER



第1山頂格納庫 収容 (350名)
Top of high speed quad lift

【防災カード】


非常時の防災対策

御嶽山は2014年9月27日の噴火以来活動が続いています。噴火口から4km圏内は安全を考慮して入山規制がかかっており、常に気象庁が警戒にあたっています。当スキー場は規制区域外に立地し、危険性は極めて薄い状況です。安心してスキー、スノーボードをお楽しみください。



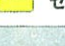
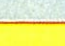
気象庁からの連絡により御嶽山に異常がありましたら下記に留意ください。

- サイレンおよびアナウンスにより音様に異常をお知らせします。速やかに下山をお願いします。また、リフトに乗っているお客様はあわてずにリフト降り場へ到着後、下山してください。
- 万が一に備え各リフト降り場付近に避難用シェルターを設置しています。またはレストランに落ち着いて避難してください。
- 避難時は、係員の誘導に必ず従ってください。

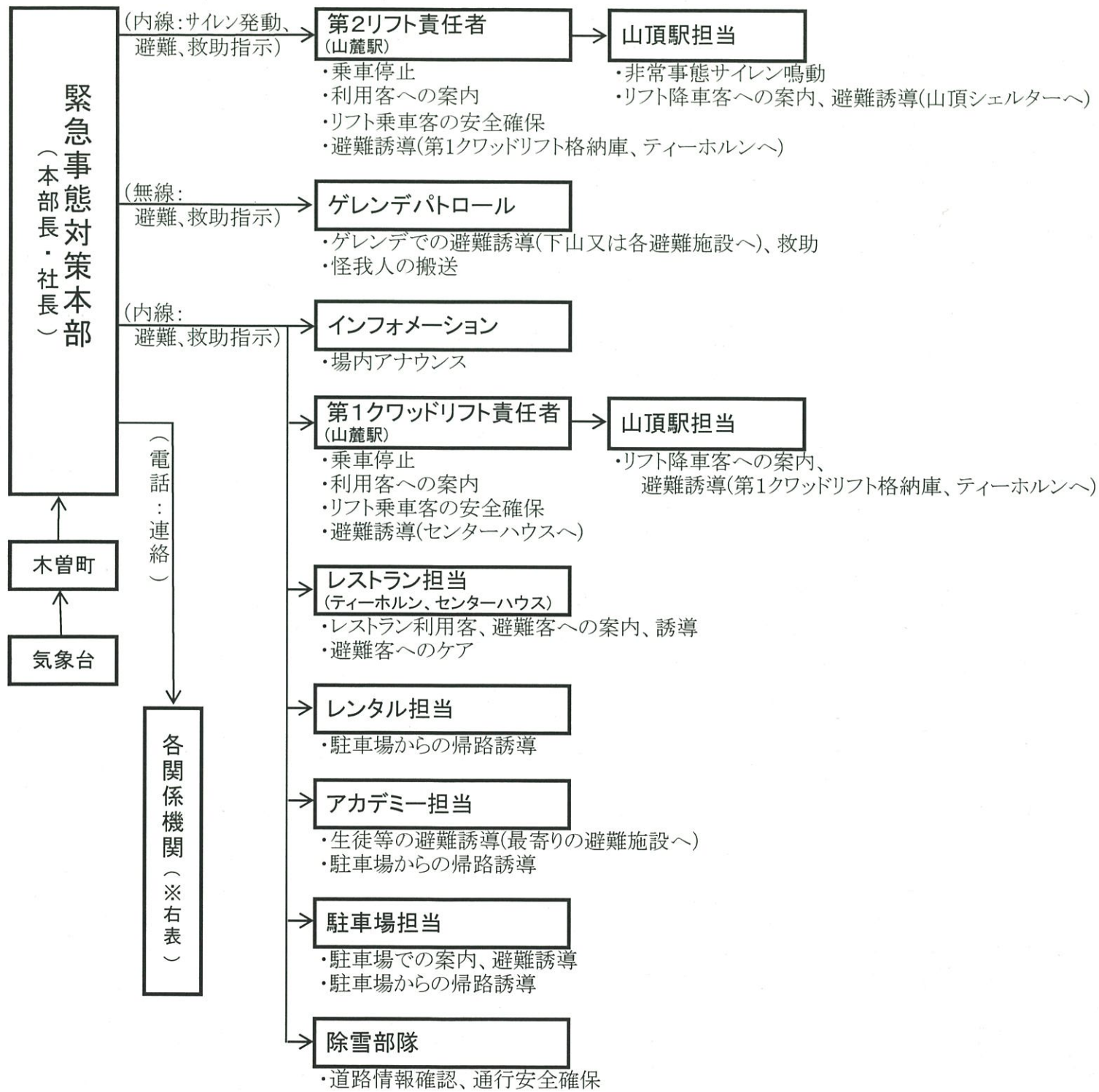
※避難に関して不明な点がございましたら、係員にお伺いください。 本曾町町長 開田高原マイアスキー場



緊急避難場所

-  山頂シェルター
-  ティーホルン
-  第1山頂格納庫
-  センターハウス

「開田高原マイアスキー場」緊急避難連絡系統図（火山災害）



※ 関係機関

関係機関
木曾消防署
木曾広域消防本部
木曾警察署
開田高原駐在所
木曾町役場
開田高原支所
県立木曾病院
田沢医院
北陸信越運輸局
中部電力木曾福島営業所
松本労働基準監督署
木曾森林管理署
開田森林事務所
木曾地方事務所

【避難施設】(約2,500名収容)

施設	収容人数	誘導対象者
山頂シェルター	約 50名	第2リフト降車客
第1クワッドリフト格納庫	約 350名	第1クワッドリフト降車客、第2リフト待ち客、滑走客
ティーホルン	約 100名	同上
センターハウス	約 2,000名	第1クワッドリフト待ち客、滑走客