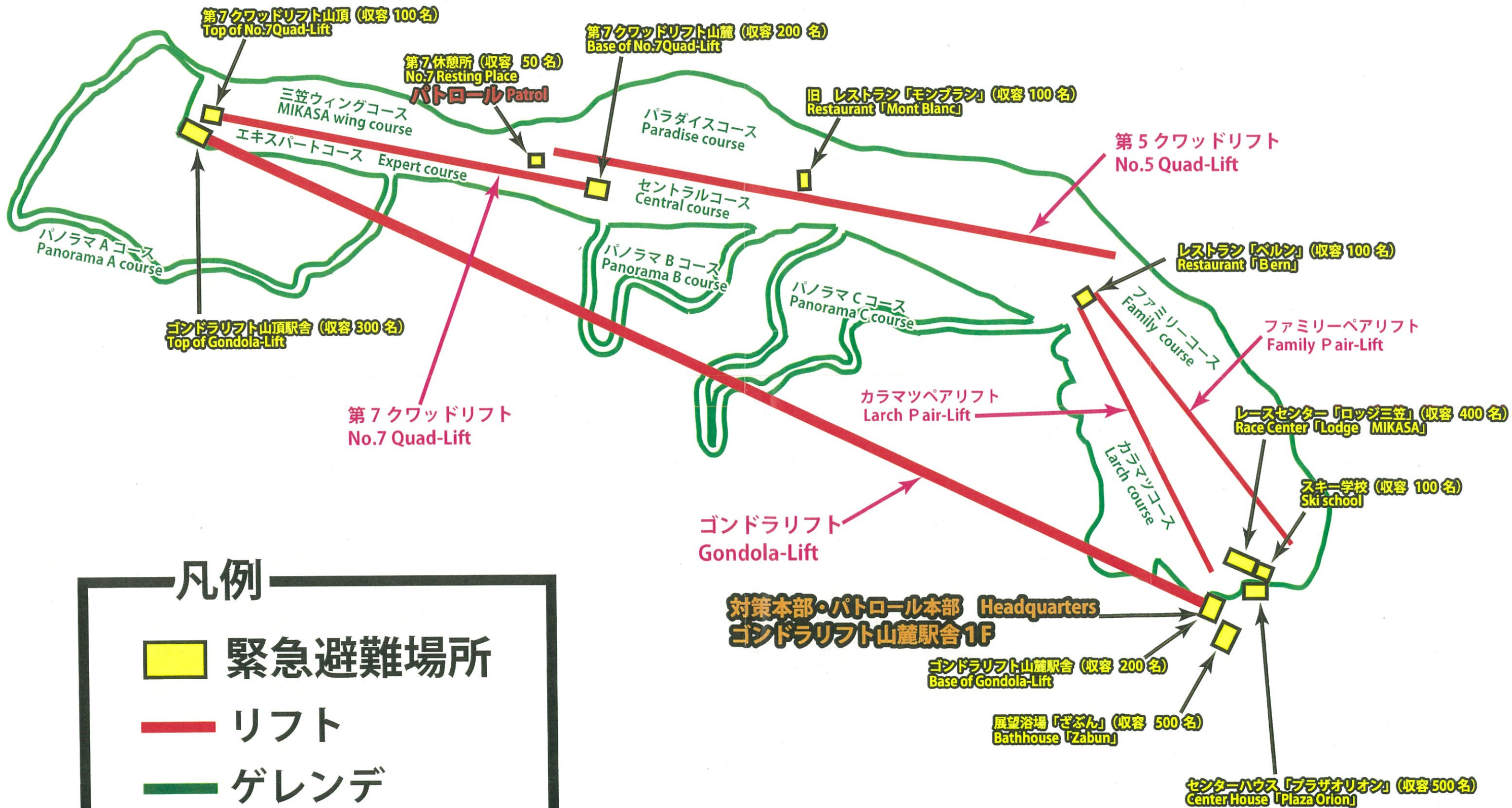
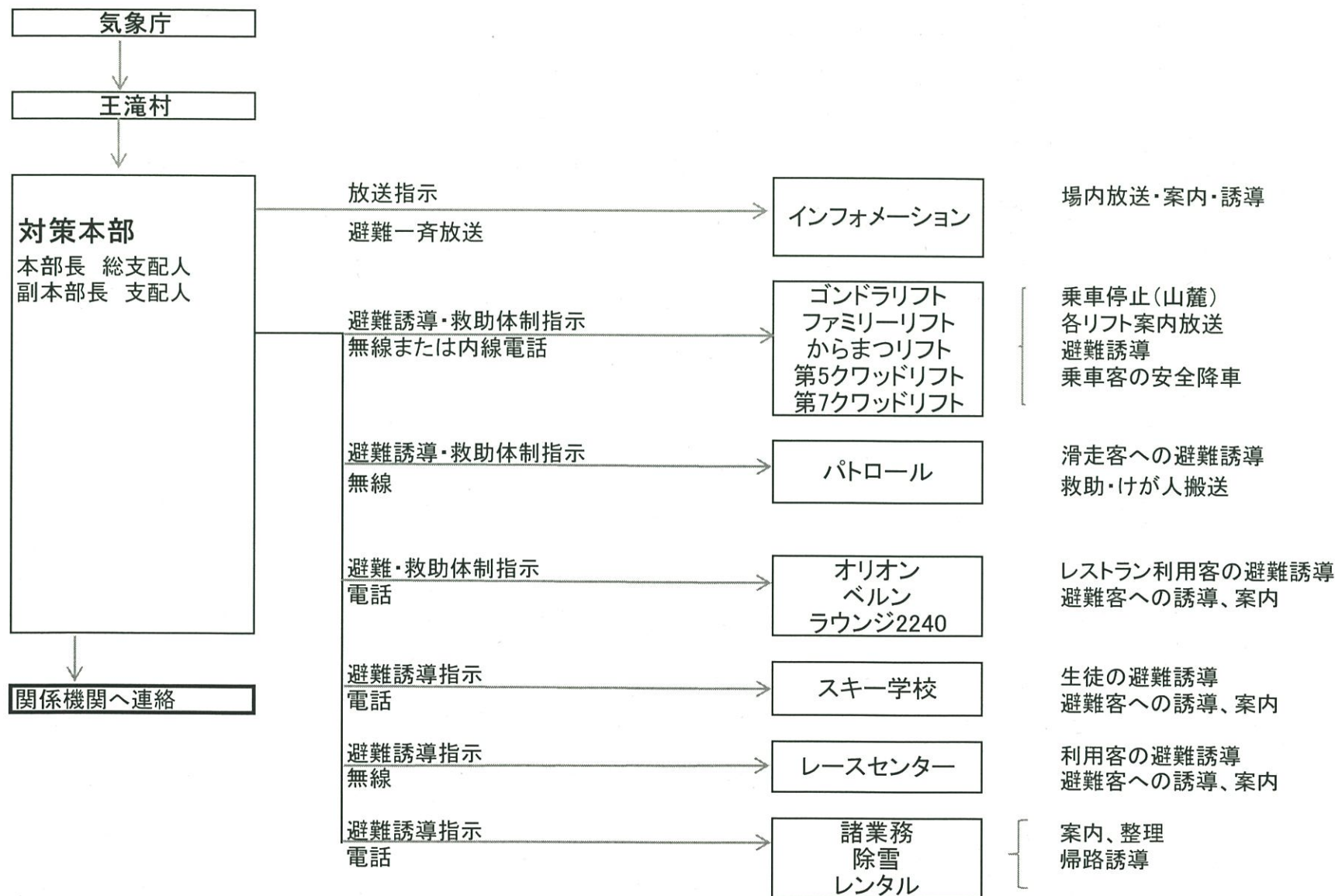


緊急避難場所 Evacuation Area

(総収容人数 2,550 名)



おんたけ2240スキー場【火山災害時緊急避難連絡対応図】



【避難場所】

施設名	対象者	収容人数(概算)	
ゴンドラ山頂駅舎(ラウンジ2240)	ゴンドラ降車客・山頂付近滞在客	300	名
第7クワッドリフト山頂小屋	第7クワッドリフト降車客・周辺客	100	名
第7休憩所	第5Q降車客・滑走客	50	名
第7Q山麓搬器格納庫	第7Q乗車待ち客	200	名
モンブラン	滑走客	100	名
ベルン	ファミリー・からまつリフト降車客・第5クワッド乗車待ち客滑走客	100	名
オリオン	ファミリー、からまつリフト乗車待ち客・滑走客	500	名
ロッジ三笠	〃	400	名
スキー学校	〃	100	名
ざぶん	滑走客	500	名
ゴンドラ山麓駅舎	ゴンドラ乗車待ち客・滑走客	200	名
計		2,550	名

関係機関

木曾警察署
王滝駐在所
木曾消防署
木曾病院
王滝診療所
木曾保健所
中部電力木曾福島営業所
中部電気保安協会
北陸信越運輸局
北陸信越索道協会
王滝村役場
木曾森林管理署瀬戸川事務所
木曾地方事務所
松本労働基準監督署